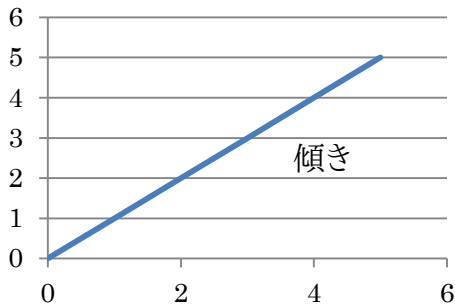


# ES NEWS

2017年6月19日 English Space 発行

皆さんこんにちは!今号の ES NEWS は数学コラボ第 2 弾です。いくつ分かりますか?



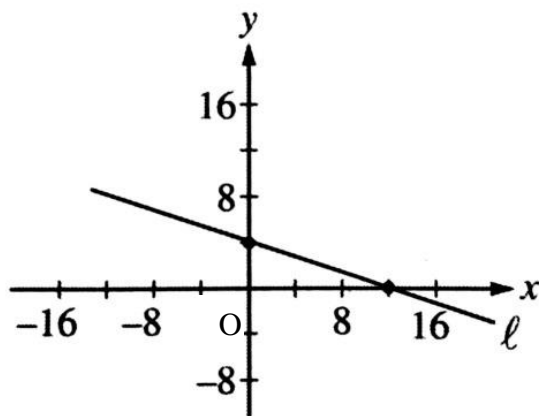
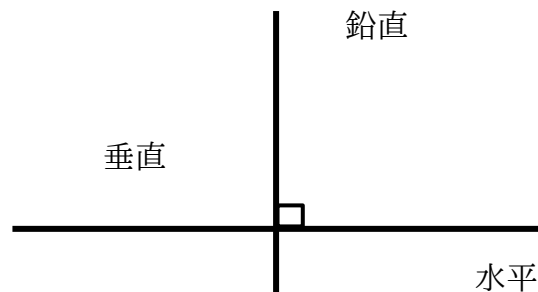
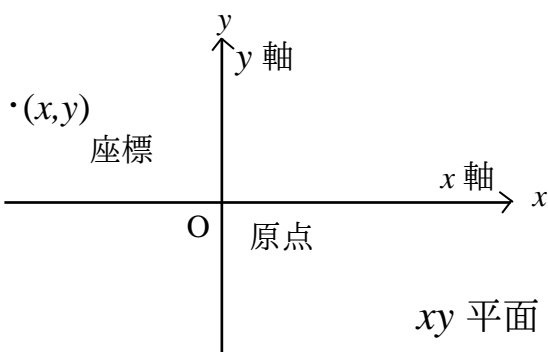
方程式

$$ax+b=0$$

1 次方程式

$$ax^2+bx+c=0$$

2 次方程式



上の  $xy$  平面で、直線  $l$  の方程式は  $x+3y=12$  である。

以下の方程式が示す直線のうち、直線  $l$  と垂直になるのはどれか。

- (A)  $y=x+2$  (B)  $y=-3x+2$  (C)  $y=3x+6$  (D)  $y=\frac{1}{3}x+6$  (E)  $y=-\frac{1}{2}x-3$

今月の英語 4 技能講座 PiCK-Intensive を覗き見♪

A2 クラス

6 月期は、ロボット工学や、火星の Terraforming について学びました!

B1 クラス

6 月期は、都市化の利害と、地球規模でみる自然現象について学びました!

授業見学受付中! 皆さんもぜひ覗きにきてみてくださいね!

(C)  $y=3x+6$



English Space(研伸館高校生課程西宮校 5 階)

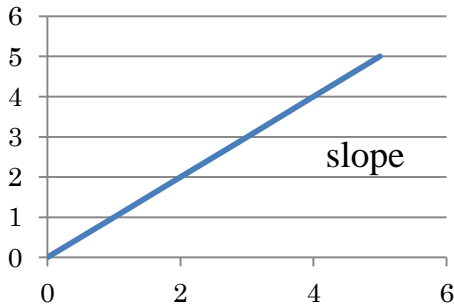
〒663-8204 兵庫県西宮市高松町 3-36

TEL: 0798-67-0003 email: e-space@gk-es.com

# ES NEWS

June 19<sup>th</sup>, 2017 | Published by English Space

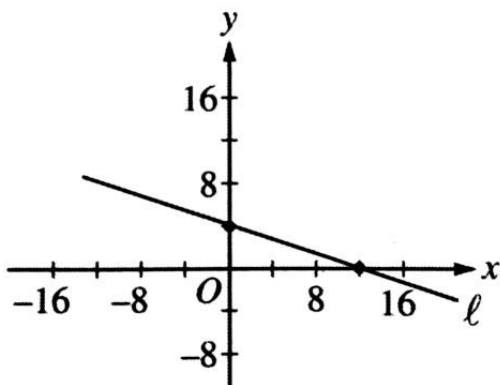
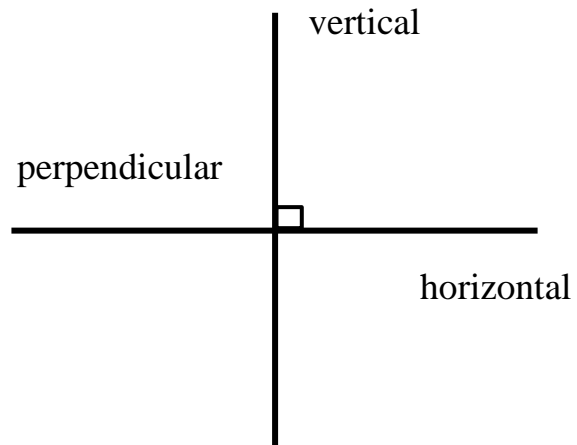
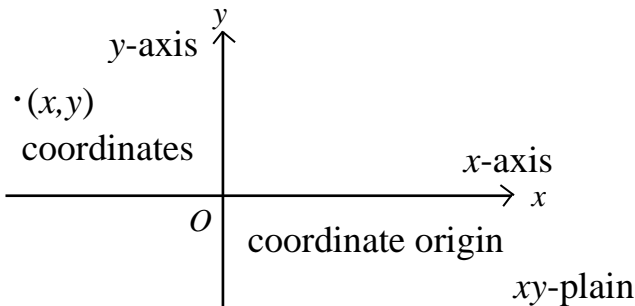
Hello everyone! In this edition of ES NEWS, we will once again mix English with mathematics and challenge you with a geometry quiz. How many of them can you get correct?



equations:

$$ax+b=0 \quad \text{linear equation}$$

$$ax^2+bx+c=0 \quad \text{quadratic equation}$$



In the  $xy$ -plane above, the equation of line  $l$  is  $x+3y=12$ . Which of the following is an equation of a line that is perpendicular to line  $l$ ?

- (A)  $y=x+2$  (B)  $y=-3x+2$  (C)  $y=3x+6$  (D)  $y=\frac{1}{3}x+6$  (E)  $y=-\frac{1}{2}x-3$

Take a look at PiCK-Intensive classes!

**A2**

We've learned about robotics and terraforming Mars in June!

**B1**

We've learned the benefits and concerns of urbanization, and natural phenomena on the global scale!

We accept class observations! Come and join us to PiCK-Intensive!

(C)  $y=3x+6$



English Space (5F of Kenshinkan Nishinomiya school, senior course)

TEL: 0798-67-0003 email: e-space@gk-es.com